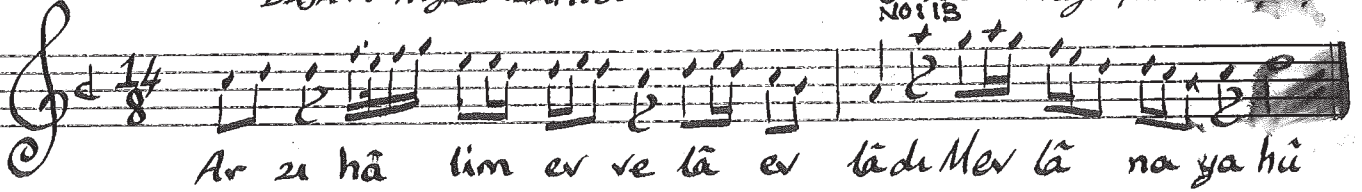


Mevlevî  
Devr-i Revânî

BAYÂTÎ Nîyâz ü ÂHîsî

Nutk-ı Şerîf:  
Beste : Nâyî Sâbân Kerkas  
No: 113

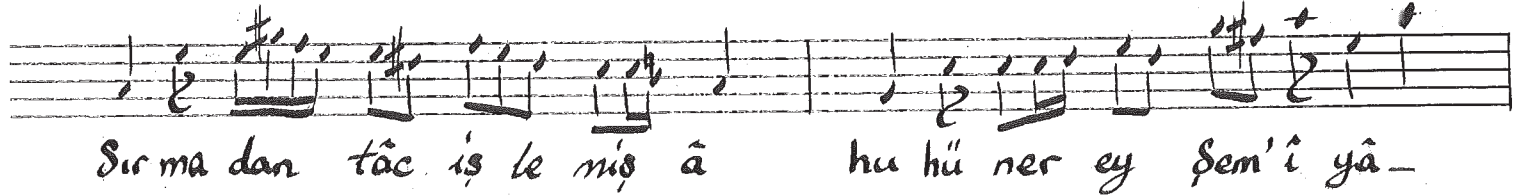
Şem'î



Ar zu hâ lim ev ve lâ ev lâ di Mev lâ na ya hû



İnti sâ bun ib tî dâ ev lâ di Mev lâ nâ ya hû nâ ya hû



Sırma dan tâc iş le miş â hu hû ner ey Şem'î yâ-



Sırma dan tâc iş le miş â hu hû ner ey Şem'î yâ



Tâc-ı cev her den se zâ ev lâ di Mev lâ nâ ya hû nâ ya hû

Lovendî  
Çelik

Arz-ı hâlim ervelâ evlâd-ı Mevlânâ'ya hû  
İntisâbım ibtidâ evlâd-ı Mevlânâ'ya hû

Efendime...  
14.4.2041

Sırmadan tâc işleniş âhu hüner ey Şem'î yâ  
Tâc-ı cevherden sezâ evlâd-ı Mevlânâ'ya hû